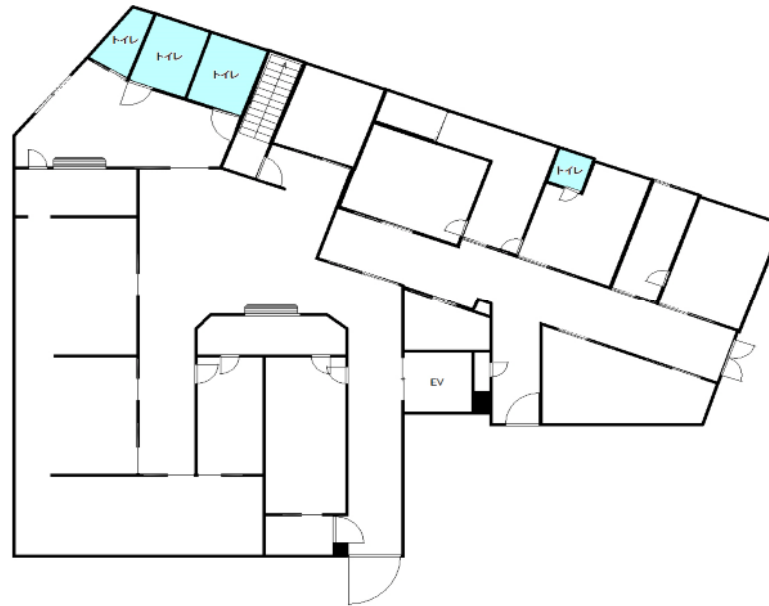
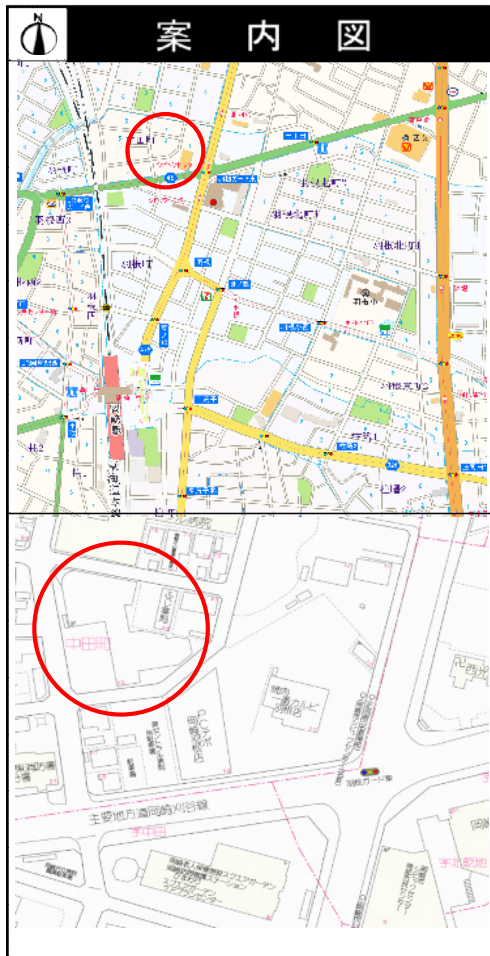


# クリニック・介護施設



※図面と現況が異なる場合は現況優先となります。坪表示は1㎡=0.3025坪で換算した約表示です。

物件種目	クリニック・介護施設 (1階)		
最寄駅	JR東海道本線「岡崎」駅		
賃貸条件	賃料	99万円 (税込)	
	保証金	10か月分	
	償却	1か月分	
所在地	岡崎市中田町4番5		
交通	JR東海道本線「岡崎」駅 徒歩11分 愛知環状鉄道線「岡崎」駅 徒歩11分		
建物	建物名	旧葵セントラル病院	
	構造・規模	鉄筋コンクリート造陸屋根4階建	
	対象部分面積 (公簿)	1階部分 511.16㎡ (約154.62坪)	
築年月	平成7年4月	契約期間	相談
管理費等	賃料に含む		
土地面積	※非調査	用途地域	準工業地域
駐車場	5台確保可		
現況	空室	引渡日	相談
接道状況	西側幅員約8.0m、北側幅員約6.0m、南側幅員6.0m		
設備	上下水道・中部電力・都市ガス		
備考	○2階部分を含めた一括賃貸相談可。 (2階526.51㎡ (約159.26坪)) ※3階部分は所有者利用中 ○エレベーター有 ○クリニック・介護施設以外の用途は要相談 ○スケルトン渡しは要相談。		



(公社)愛知県宅建物取引業協会会員 東海不動産公正取引協議会加盟  
愛知県知事(2)第22850号  
第二種金融商品取引業 東海財務局長(金商)第179号

**株式会社 名南財産コンサルタンツ**

<https://www.meinan-zaisan.com/> (不動産事業部 <https://www.meinan-re.com/>)

〒450-6334

名古屋市中村区名駅1-1-1 JPタワー名古屋

≪受付33階≫

TEL : 052-589-2341

FAX : 052-589-2342

### ◆手数料

手数料	貸主	0%	手数料	貸主	0%
負担割合	借主	100%	配分割合	借主	100%

◆取引態様：仲介

◆担当：大喜